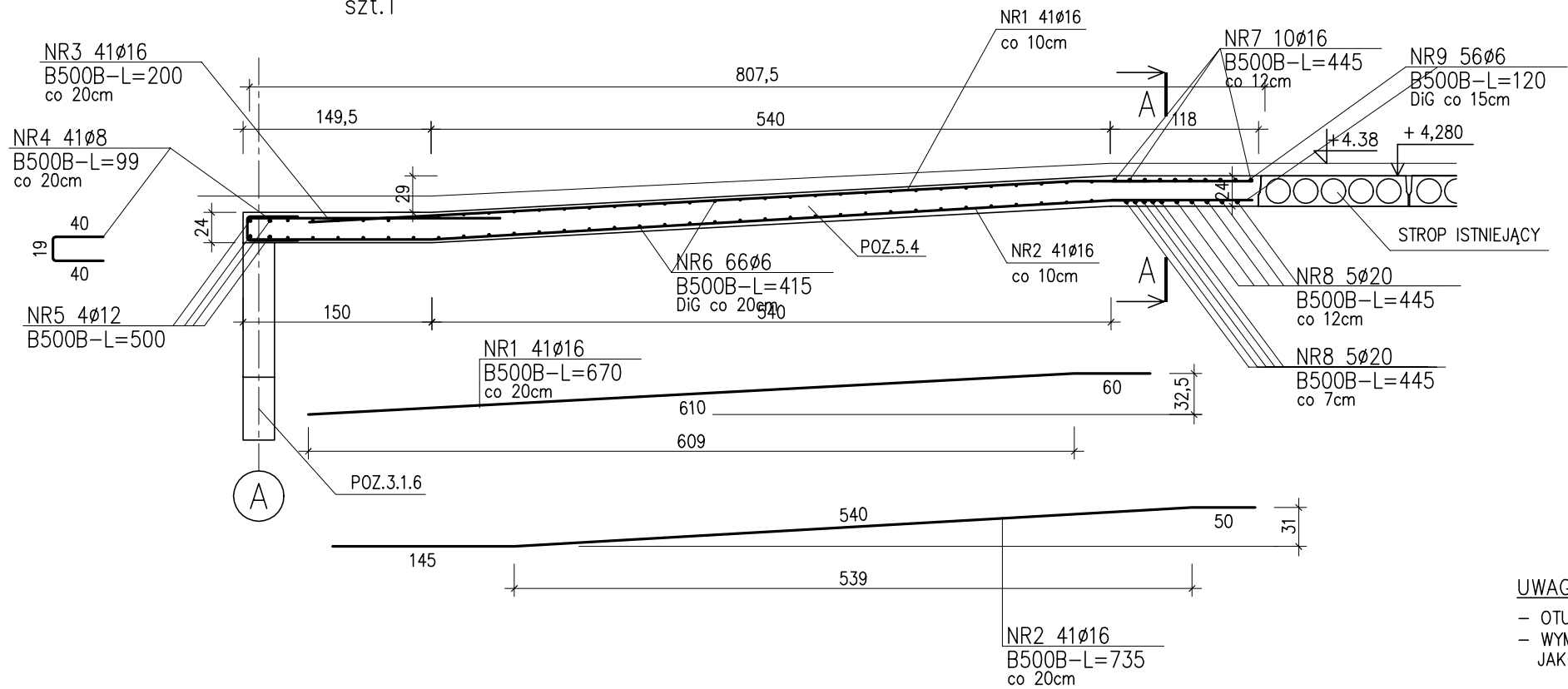
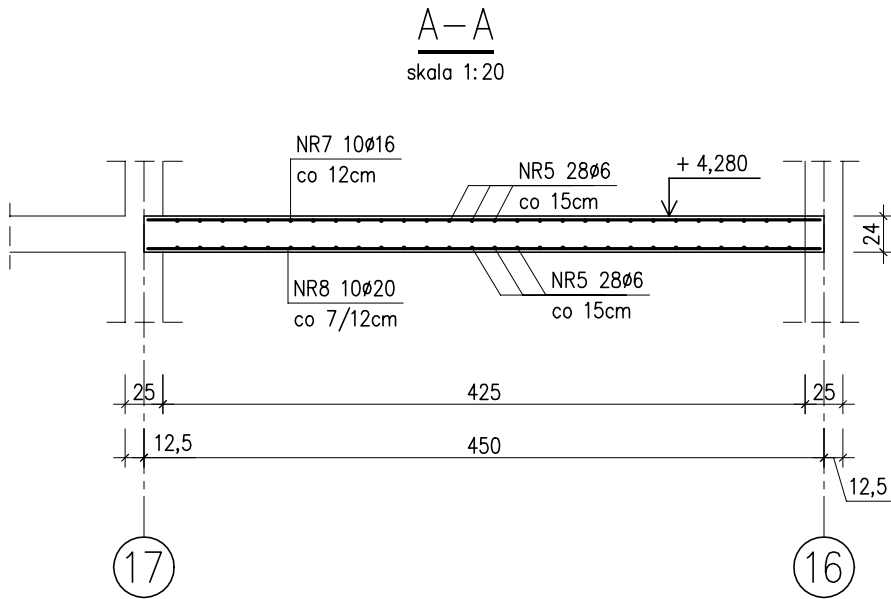


POZ.5.4 POCHYLNIA
szt.1



UWAGI:
- OTULINA PRĘTÓW ZBROJENIA – 2.5 cm
- WYMIARY PRĘTÓW ODGINANYCH I STRZEMIÓW PODANO JAKO ZEWNĘTRZNE

KLASA EKSP. XC1
BETON C25/30
maks. średnica kruszywa 16 mm
maks. stosunek w/c 0.60
STAL B500B fyk=500 MPa



ZESTAWIENIE STALI

Nr pręta	Ø	Stal	Długość pręta	Liczba			Długość łączna				
				prętów na 1 poz.	pozycji	prętów łącznie	B500B				
[–]	[mm]	[–]	[m]		[szt]		Ø6	Ø8	Ø12	Ø16	Ø20
POZ.5.4 POCHYLNIA											
1	16	B500B	6,70	41	1	41				274,70	
2	16	B500B	7,35	41	1	41				301,35	
3	16	B500B	2,00	41	1	41				82,00	
4	8	B500B	0,99	41	1	41		40,59			
5	12	B500B	5,00	4	1	4			20,00		
6	6	B500B	4,15	66	1	66	273,90				
7	16	B500B	4,45	10	1	10				44,50	
8	20	B500B	4,45	10	1	10					44,50
9	6	B500B	1,20	56	1	56	67,20				
Razem długość prętów							[mb]	341,10	40,59	20,00	702,55
Masa jednostkowa							[kg/mb]	0,222	0,395	0,888	1,578
Masa prętów dla danej średnicy							[kg]	75,7	16,0	17,8	1108,6
Masa łączna							[kg]			1327,8	

0,00 = 93.54 m n.p.m.

PROJEKT BUDOWLANY
PROJEKT TECHNICZNY

Jednostka projektowa:	Wojciech Błaszak Architekt 60-359 Poznań, ul. Zbąszyńska 21/2 tel. 61 867 24 88, kom. 500 063 994 www.pracownia21.pl		
Inwestor:	Gmina Rokietnica ul. Gołębińska 1 62-090 Rokietnica		
Obiekt:	Rozbudowa i przebudowa budynku Szkoły Podstawowej w Rokietnicy wraz z instalacjami i urządzeniami technicznymi oraz pozostałą niezbędną infrastrukturą techniczną, na terenie działu nr ewid. 56/3, 56/5 i 62/3 obręb Rokietnica, gm. Rokietnica, jednostka ewid. Rokietnica		
Branża:	KONSTRUKCJA	Skala	1:50
Tytuł rysunku:	POCHYLNIA ŻELBETOWA POZ.5.4	nr rys.	KT27
Projektant:	mgr inż. Maciej Kaleta	uprawnienia:	podpis:
Sprawdzający:	mgr inż. Krzysztof Węglewski	WKP/0016/POOK/16	
Opracowanie:	mgr inż. Anna Ciszewicz		
Data:	05.2022		